



Формирование функциональной грамотности обучающихся: стратегия развития

26 августа 2022 года

Округ	Значения
Северное	62,1
Тольятти	60,3
Самара	59,5
Самарская область	58,6
Центральное	56,9
Западное	56,1
Северо-Западное	55,9
Поволжское	55,8
Северо-Восточное	55,4
Южное	54,5
Юго-Восточное	54,1
Юго-Западное	53,4
Отраденское	53,4
Кинельское	52,9

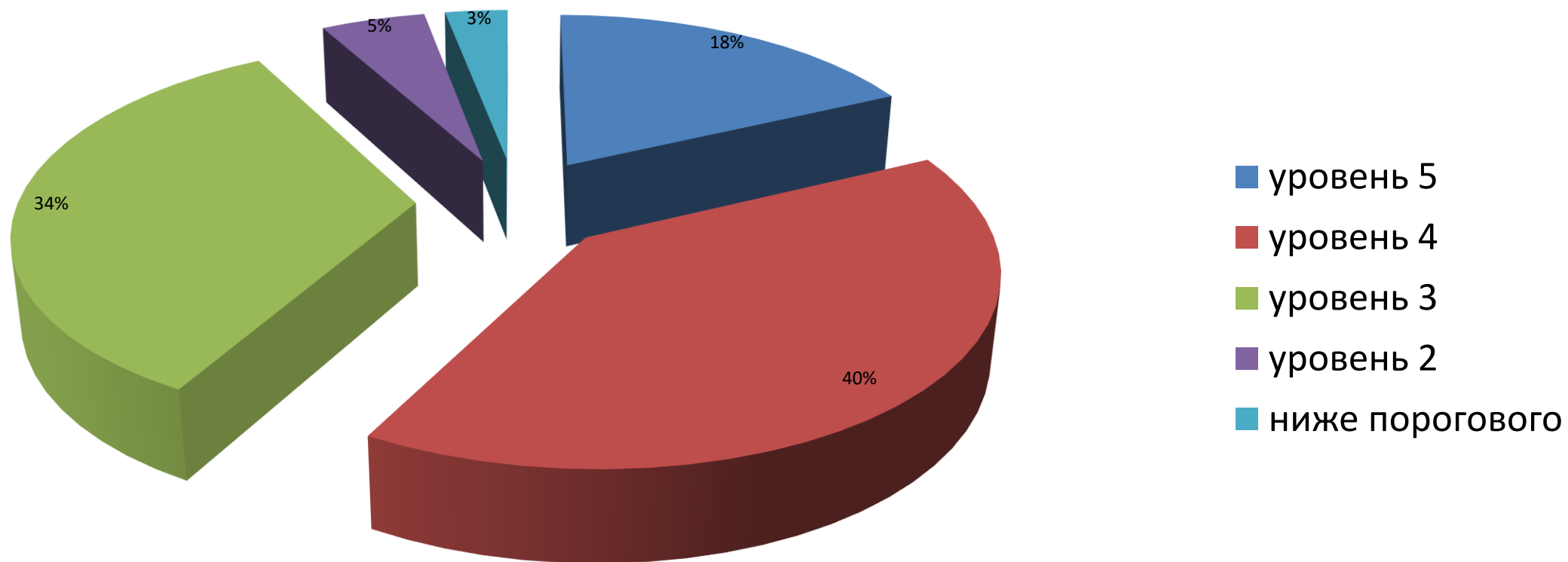
Провести анализ
результативности
выполнения тех заданий
в ВПР, которые легли в основу
оценивания округа

Предметы и классы	Оценочные процедуры	Значения, учитываемые при расчете показателя	
Математика – 4, 8 Русский язык – 4, 6, 7, 8 Биология – 8 География – 6, 7 Химия – 8 Обществознание – 6, 7, 8 История – 11	ВПР	средневзвешенный процент выполнения заданий ВПР, направленных на оценку умений применять полученные знания в практических ситуациях	уровень объективности окружных результатов ВПР, который определяется в процессе расчета показателя «Объективность оценочных процедур»

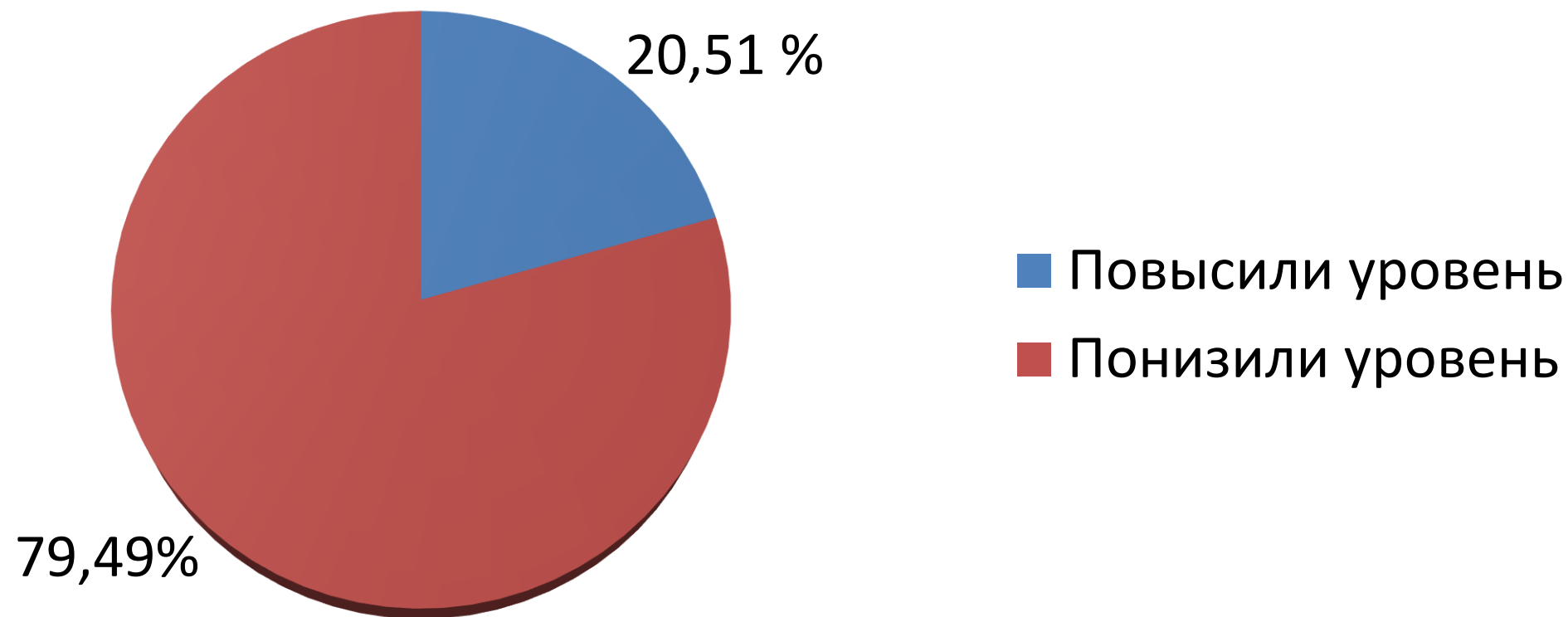
Предмет	Класс	Номер задания в КИМ (ВПР-2021)
Математическая грамотность		
Математика	4	9.1
Математика	4	9.2
Математика	8	16
Естественнонаучная грамотность		
Биология	8	12
География	6	3.3
География	7	7.1
География	7	7.2
Химия	8	5.1
Химия	8	5.2
Химия	11	14

Предмет	Класс	Номер задания в КИМ (ВПР-2021)
Читательская грамотность		
История	11	3
Обществознание	6	3.1
Обществознание	6	3.2
Обществознание	6	3.3
Обществознание	7	3.1
Обществознание	7	3.2
Обществознание	7	3.3
Обществознание	8	3
Русский язык	4	8
Русский язык	6	11
Русский язык	7	11.1
Русский язык	7	11.2
Русский язык	8	8

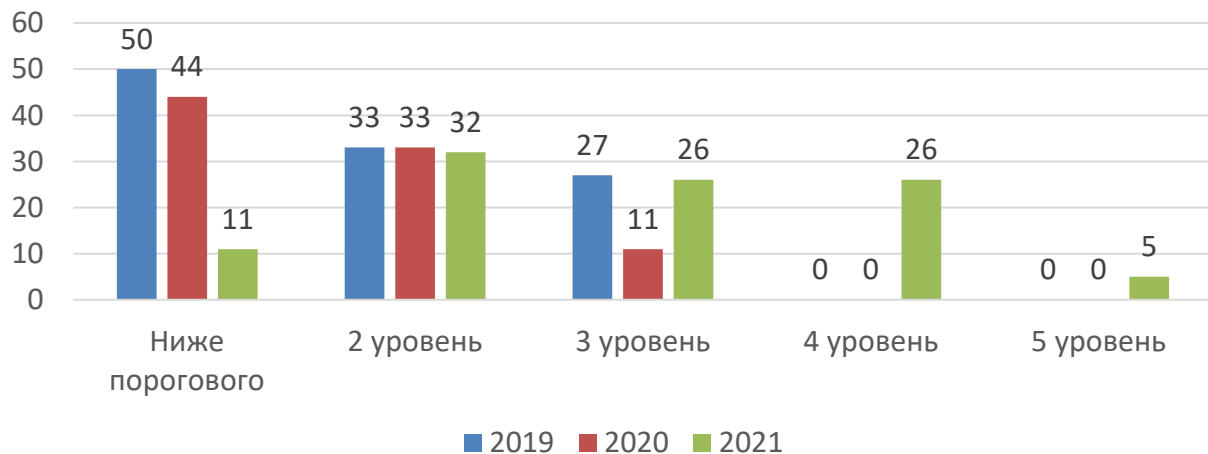
М.р.Красноармейский



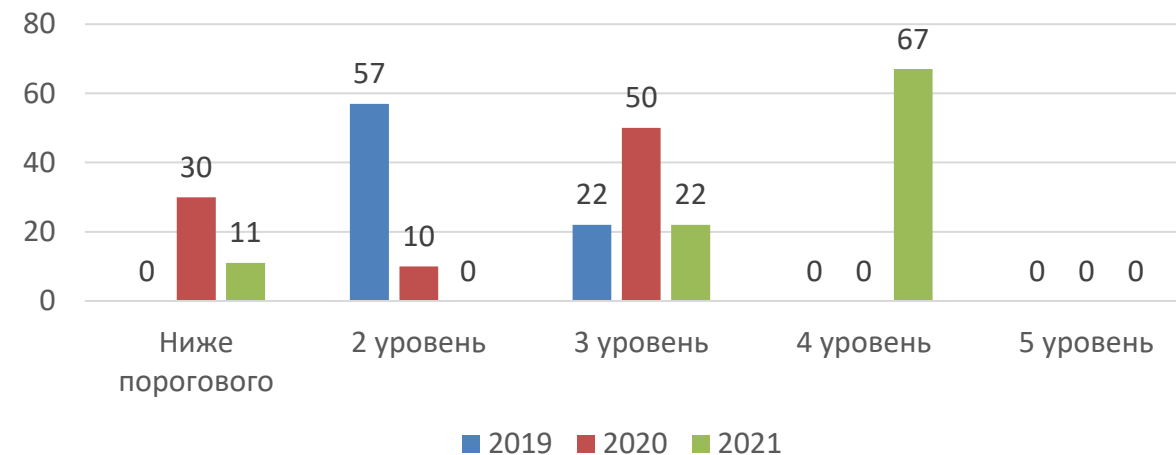
Итоги перепроверки



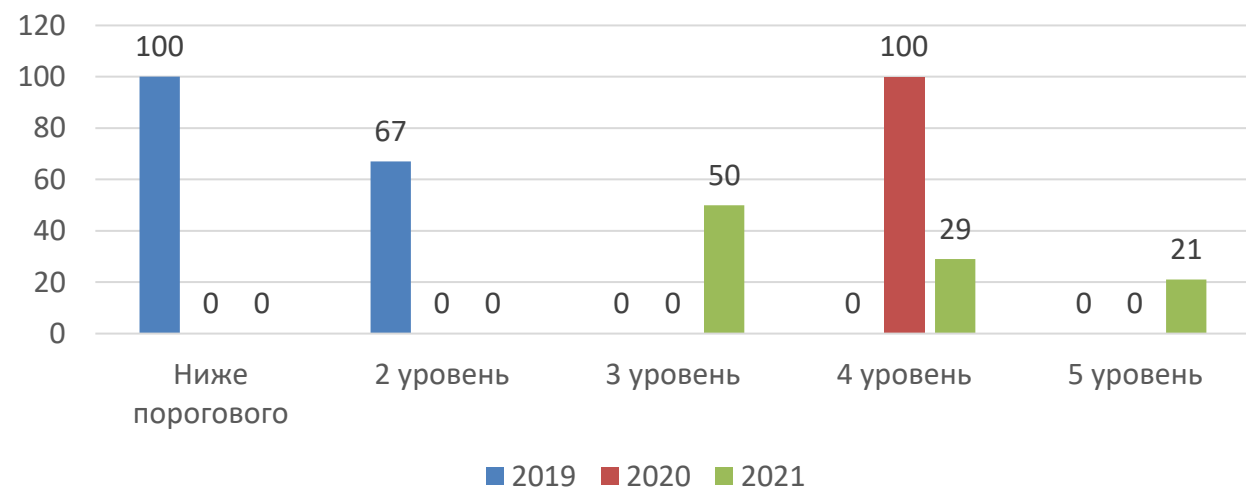
ГБОУ СОШ пос. Кировский



ГБОУ СОШ с. Андросовка



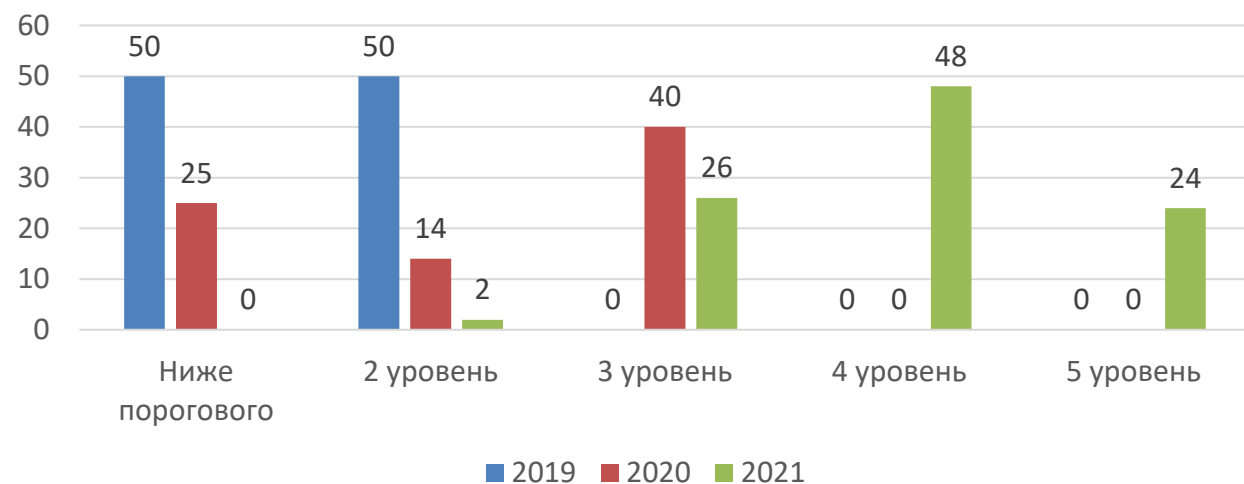
ГБОУ СОШ с. Колывань



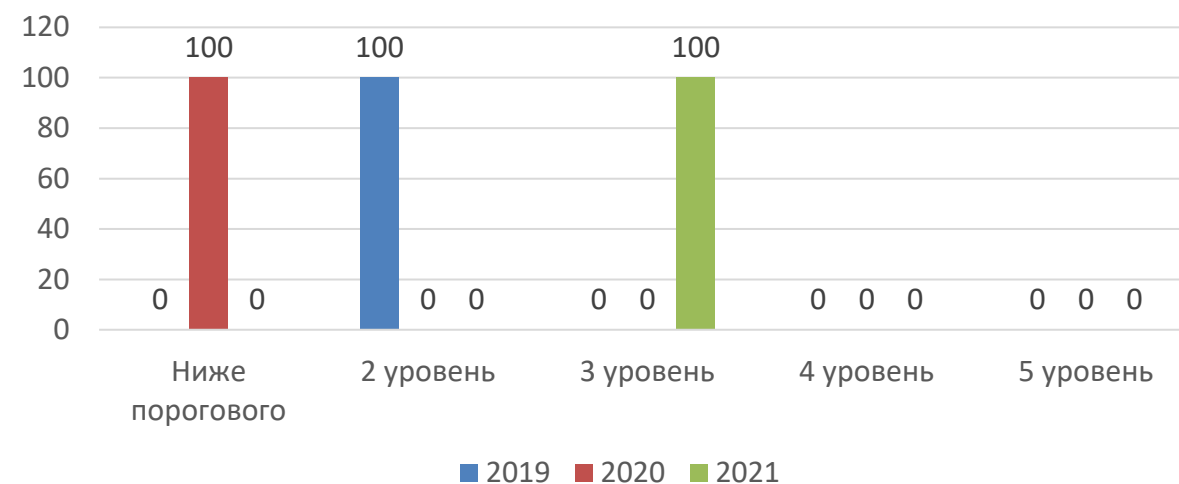
ГБОУ СОШ пос. Алексеевский



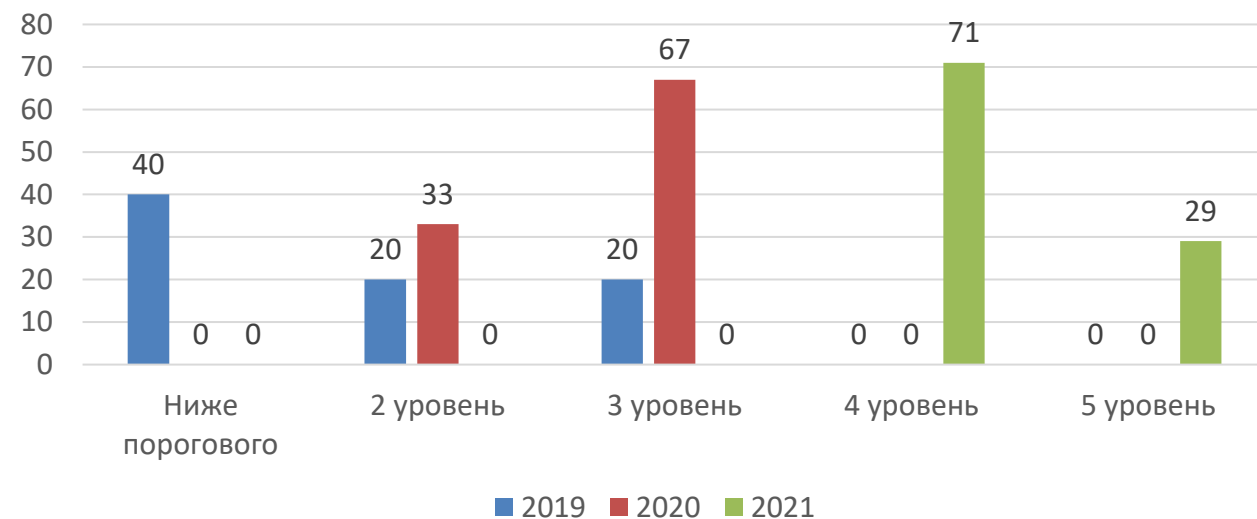
ГБОУ СОШ с. Красноармейское



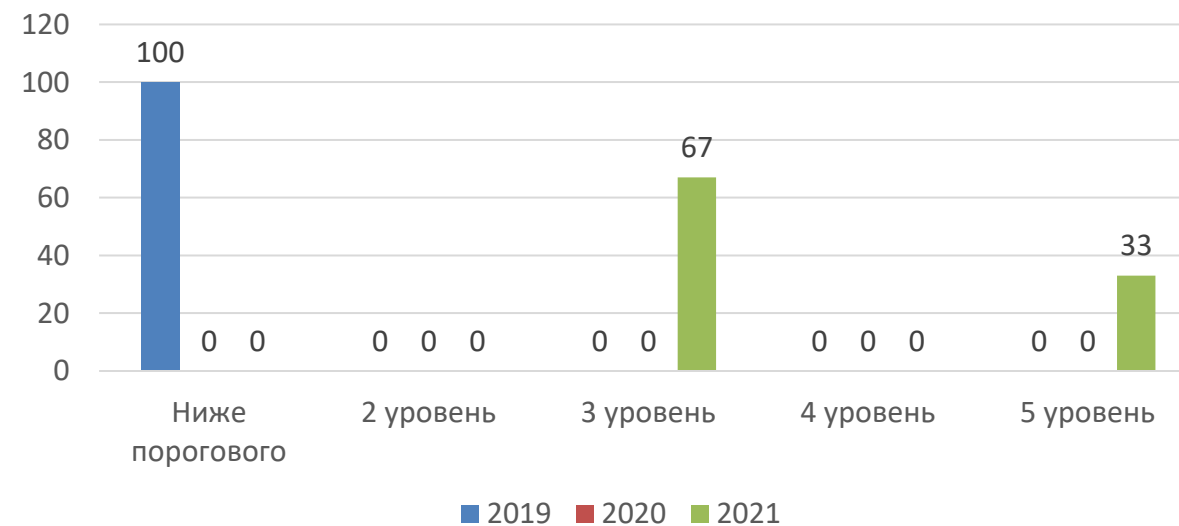
ГБОУ ООШ пос. Гражданский



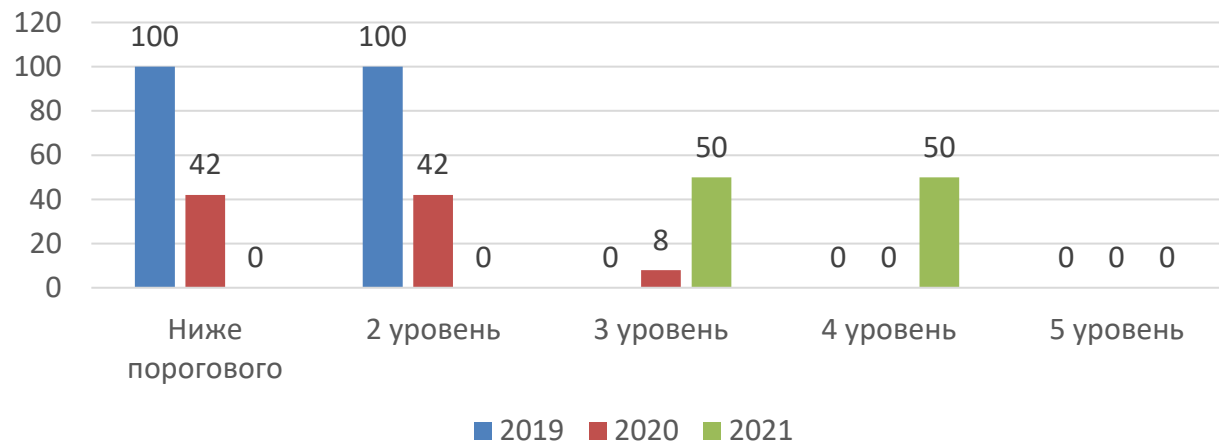
ГБОУ СОШ с. Волчанка



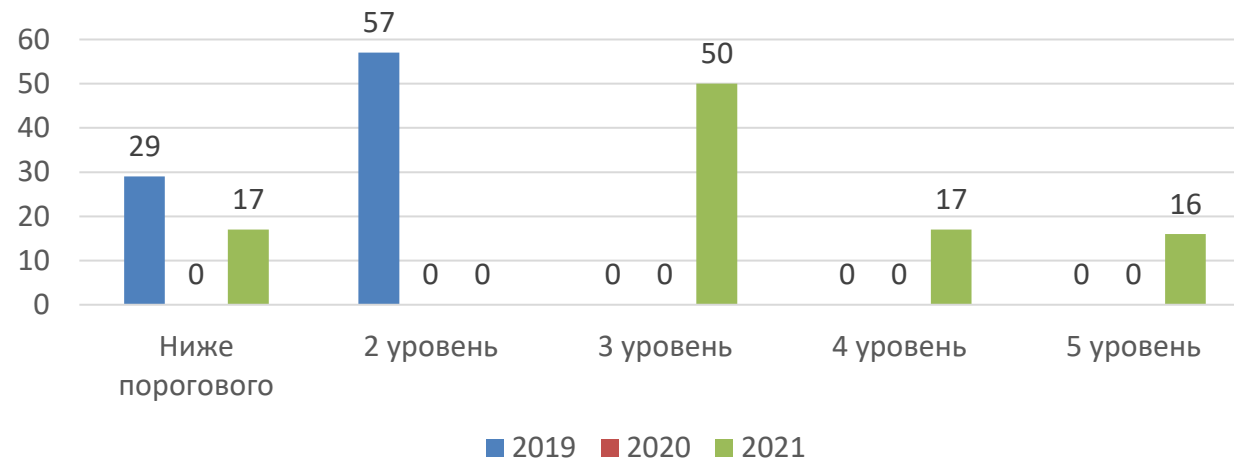
ГБОУ СОШ с. Криволучье-Ивановка



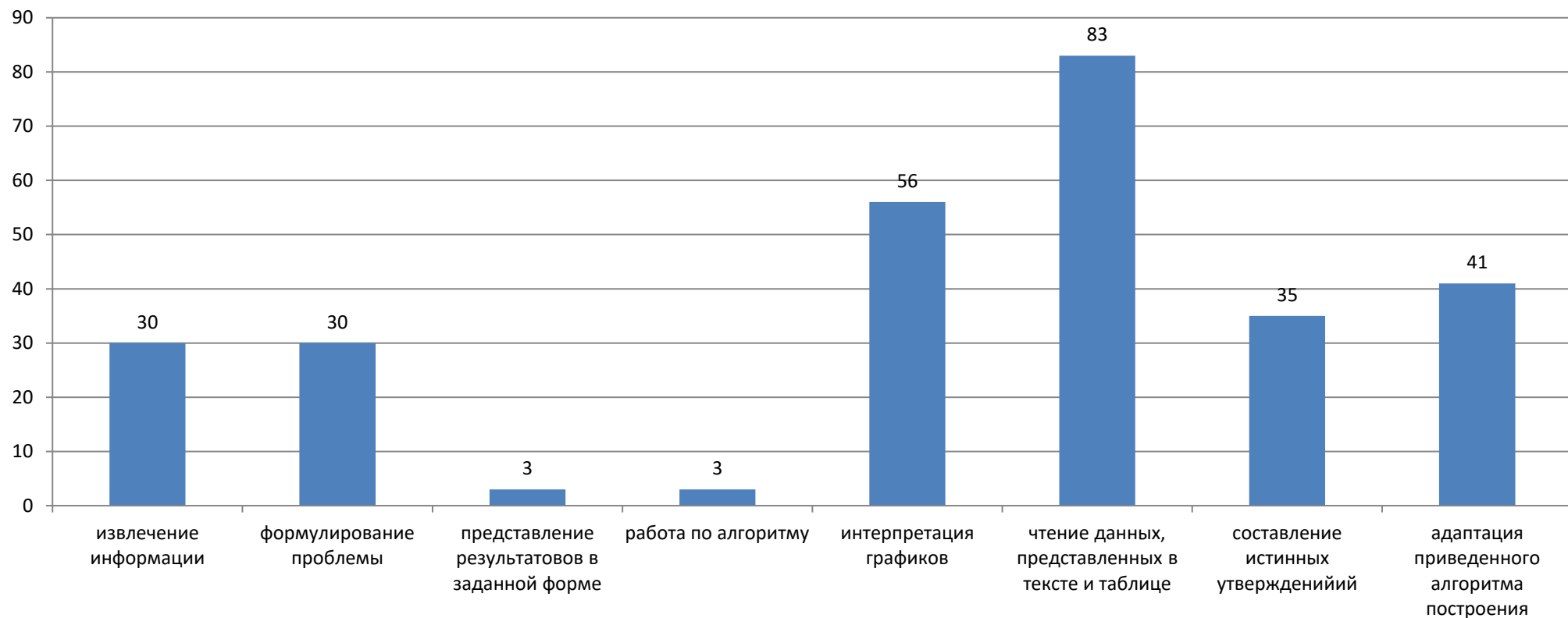
ГБОУ СОШ пос. Ленинский



ГБОУ СОШ пос. Чапаевский



Кол-во затрудняющихся



Инструментарий

- 1 Проанализировать КИМ ВПР и ОГЭ, отобрать задания, формирующие ФГ, создать банк заданий по каждому предмету, включая разработки учителей, материалы электронных платформ, распределить задания по темам реализуемых УМК.
- 2 Сформировать новый фонд оценочных средств для проведения внутренних оценочных процедур.
- 3 Обеспечить использование практико-ориентированных заданий на уроках всех предметных областей (посещение уроков, проверка технологических карт и др.).
- 4 Внести внутренние и внешние мониторинги сформированности ФГ в график оценочных процедур.
- 5 Обеспечить проведение мониторингов в электронной форме.
- 6 Использовать инструментальный ресурс Медиатека 2.0 на сайте издательства «Просвещение» для проведения занятий и оценочных процедур

Кадровые условия

- 1 Проанализировать профессиональные дефициты педагогов в части формирования ФГ (<https://education.yandex.ru/uchitel/intensiv2/test/start-3/>).
- 2 Обеспечить повышение квалификации педагогов через КПК, внутришкольное обучение, систему наставничества.
- 3 Проводить практико-ориентированные мероприятия по обмену опытом.
- 4 Обеспечить стимулирование деятельности педагогов по формированию ФГ через введение соответствующих критериев в оценочный лист.

Обучающиеся

- 1 Провести персонализированный анализ сформированности ФГ обучающихся, выявить проблемные КЭСы, сформировать группы в соответствии с уровнями.
- 2 Скорректировать содержание рабочих программ в соответствии с выявленными проблемными КЭСами.
- 3 Обеспечить персонализированную реализацию курса ВД.
- 4 Обеспечить дифференцированную работу на уроках с детьми разных уровней сформированности ФГ.
- 5 Контроль формирования IT-компетенций на предмете «Информатика»

Курс внеурочной деятельности

- 1 Обеспечить реализацию курса ВД в объёме не менее: 5 класс – 1-2 ч., 6-7 классы – 2 ч., 8-9 классы – 3 часа.
- 2 Обеспечить максимально интенсивную реализацию курса ВД в (8)-9 классах в сентябре-октябре 2022г.
- 3 Проводить оплату курса ВД разовыми часами.
- 4 Организовать в ОО проведение метапредметных профильных смен, недель, декад.

Выберите тип ситуации



Мониторинг

Ситуации типа «мониторинг» применяются для определения уровня сформированности функциональной грамотности.

Сформировать работу



Тренажер

Ситуации типа «тренажер» направлены на отработку навыков решения задач по функциональной грамотности.

Сформировать работу

← Назад

Банк ситуаций

Класс

Финансовая

Мониторинг

Сбросить фильтры X



Нужен ли семье автомобиль?

Просмотр



Идём в музей

Просмотр



Наличные или безналичные?

Просмотр



Резервный фонд семьи

Просмотр



Вымогатели в социальных сетях



Как грамотно приобрести товар



Функциональная грамотность

Банк ситуаций

Выданные ситуации

Статистика

Черновики

← Назад

Банк ситуаций

Класс

Финансовая

Мониторинг

Сбросить фильтры X



Нужен ли семье автомобиль?

Просмотр



Идём в музей

Просмотр



Наличные или безналичные?

Просмотр



Резервный фонд семьи

Просмотр



Вымогатели в социальных сетях



Как грамотно приобрести товар



Настройка выдачи

Название пакета

Пакет от 27 августа 2022

Кому

- Класс
- Ученики
- Группы

Начать выполнять

ДД.ММ.ГГГГ

Закончить выполнять

ДД.ММ.ГГГГ

Ограничить время

1

час

10

мин

Выдать задание

В черновики



Функциональная грамотность

Банк ситуаций

Выданные ситуации

Статистика

Черновики

Пакет от 6 июля 2022



Финансовая грамотность

6 июля, 14:52

Ольга К.

2 ситуации

Мониторинг

75 минут

6.7.2022 - 28.7.2022

<https://media.prosv.ru/func/situations/packages/EbmpRA5...>

Скопировать

Идём в музей

0 0



Наличные или безналичные?

0 0





Функциональная грамотность

Банк ситуаций

Выданные ситуации

Статистика

Черновики

← Назад

Статистика

Класс

Группа

7 «А»

13 7



- Количество всех работ
- Работы по мониторингу
- Работы по тренеру



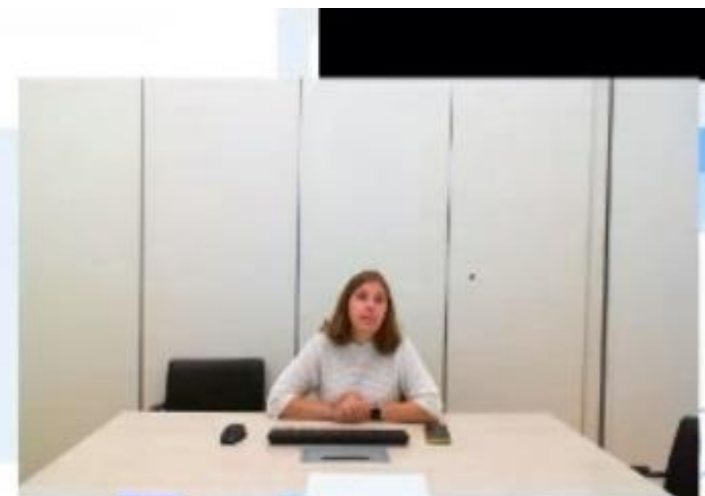
- Количество мониторингов
- Завершены
- В работе



- Количество тренировок
- Завершены
- В работе

Виды грамотностей:

- Читательская
- Математическая
- Креативное мышление
- Естественно-научная
- Финансовая
- Глобальные компетенции



Дата окончания

DD MM TT



Выберите вид грамотности

Финансовая

Креативное мышление

Математическая

Естественно-научная

Читательская